



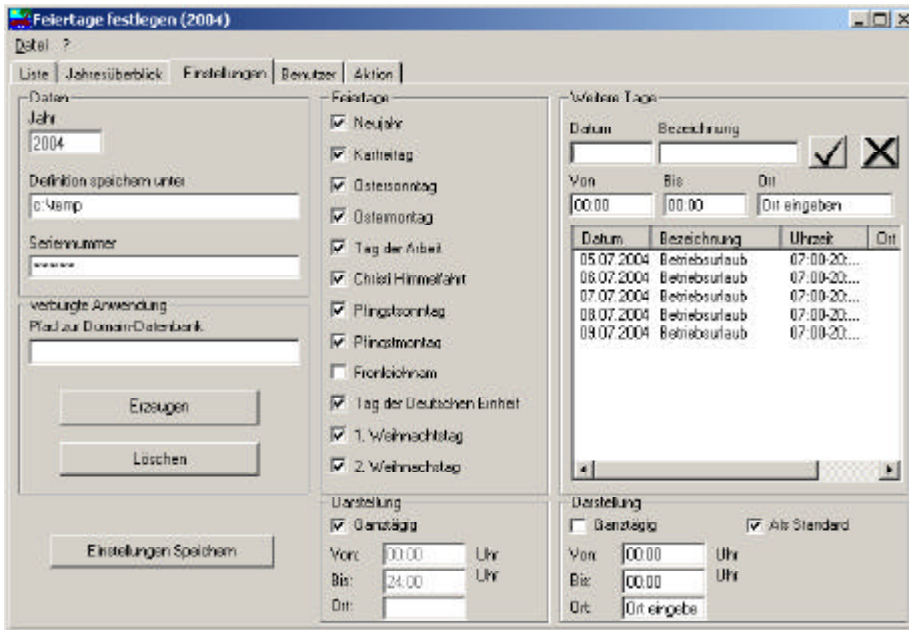
# GroupWise Feiertage 2.0



Mit **GWFeiertage** tragen Sie die gesetzlichen und andere Feiertage direkt in die GroupWise Datenbank ein.  
An den Clients ist keine Installation erforderlich.

Mit **GWFeiertage** gehört das der Vergangenheit an!  
**GWFeiertage** wird als „verbürgte Anwendung“ direkt in der GroupWise Datenbank registriert und

**Preise:**  
small (25 User) 50,00  
medium (100 User) 100,00  
large (unbegrenzt) 250,00  
Preise zzgl. 19% MWSt.



ermöglicht die Eintragung der Feiertage von einem zentralen Ort.

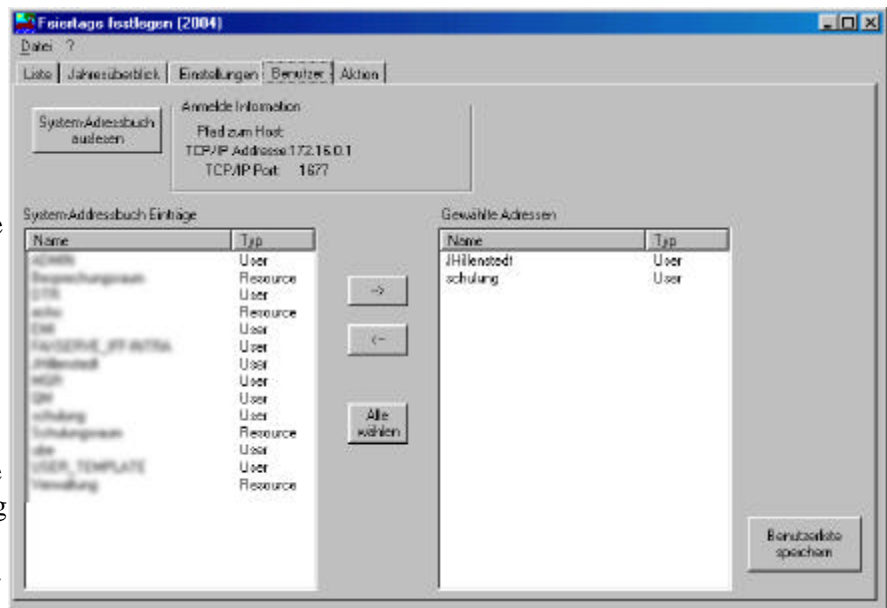
An den Clients ist keinerlei Installation notwendig.

**GWFeiertage** berechnet die gesetzlichen Feiertage für jedes beliebige Jahr, es werden keine weiteren Tabellen oder manuelle Eingaben benötigt. Zusätzlich können weitere Tage erfasst werden. Sobald alles definiert ist, werden die Feiertage auf Klick in die Kalender der ausgewählten User geschrieben.

**GWFeiertage** ist lauffähig in GroupWise 6.5 SP1 auf einem Windows Rechner.

GroupWise ist die zuverlässige Lösung für e-Mail und alle GroupWare Funktionalitäten. Die Kalenderfunktionen sind hervorragend für die eigene und die Unternehmens-Terminplanung einsetzbar. Gerade bei der Terminplanung ist es wichtig zu wissen, welche Tage verplant werden können! Leider war es bisher umständlich, die gesetzlichen und andere Feiertage, wie z.B. den Betriebsurlaub in die Kalender von Benutzern und Ressourcen einzutragen. Entweder mussten die Benutzer selbst für die Eintragung sorgen oder es war eine Installation von Zusatztools am Client notwendig.

## Definition der Feiertage



## Auswahl der User